

# OptiPlex 5040 Mini Tower

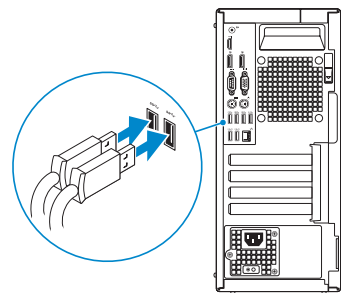
## Quick Start Guide

Snelstartgids  
Skrócona instrukcja uruchomienia  
Ghid de pornire rapidă  
Stručná úvodná príručka



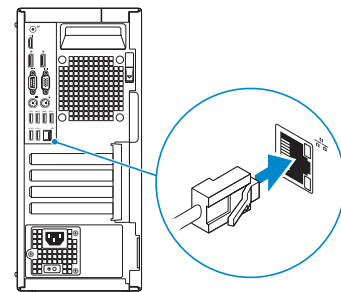
### 1 Connect the keyboard and mouse

Sluit het toetsenbord en de muis aan  
Podłącz klawiaturę i mysz  
Conectați tastatura și mouse-ul  
Priključite tipkovnico in miško



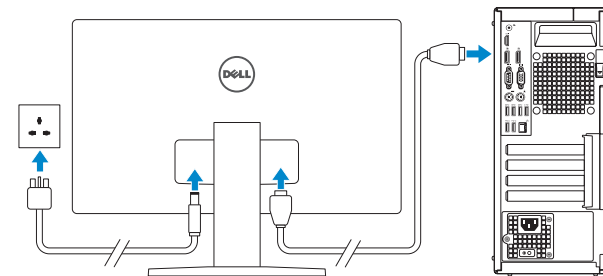
### 2 Connect the network cable – optional

Sluit de netwerkkabel aan (optioneel)  
Podłącz kabel sieciowy (opcjonalnie)  
Conectați cablul de rețea, opțional  
Priključite omrežni kabel – dodatna možnost



### 3 Connect the display

Sluit het beeldscherm aan  
Podłącz monitor  
Conectați afișajul  
Priključite zaslon



**NOTE:** If you ordered your computer with a discrete graphics card, connect the display to the discrete graphics card.

**N.B.:** Als u uw computer inclusief een discrete grafische kaart heeft gekocht, sluit u het beeldscherm aan met behulp van de discrete grafische kaart.

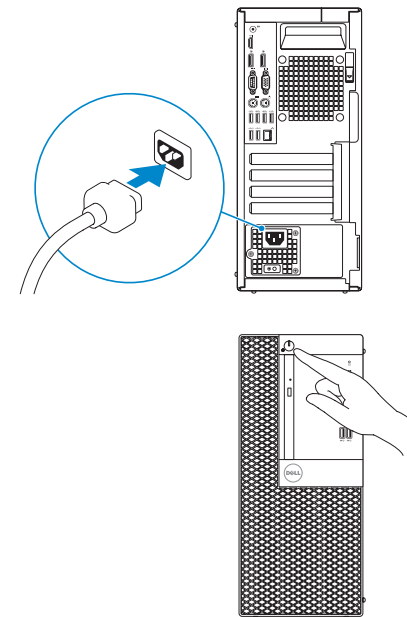
**UWAGA:** Jeśli z komputerem zamówiono autonomiczną kartę graficzną, monitor należy podłączyć do złącza w tej karcie.

**NOTĀ:** Dacā arī comandat computerul cu o placă grafică separată, conectați afișajul la conectorul de pe placa grafică separată.

**POZNÁMKA:** Če ste kupili počítač s oddelou grafickou kartou, zaslón pripojte v príslušnej zásuvke na oddelenej grafickej karte.

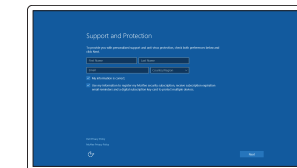
### 4 Connect the power cable and press the power button

Sluit de stroomkabel aan en druk op de aan-uitknop  
Podłącz kabel zasilania i naciśnij przycisk zasilania  
Conectați cablul de alimentare și apăsați pe butonul de alimentare  
Priključite napajalni kabel in pritisnite gumb za vklop



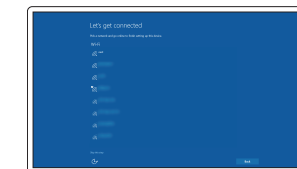
### 5 Finish Windows 10 setup

Voltooi de installatie van Windows 10  
Skonfigureer system Windows 10  
Finalizați configurarea Windows 10  
Dokončajte namestitev sistema Windows 10



#### Enable Support and Protection

Schakel Ondersteuning en bescherming in  
Włącz pomoc techniczną i ochronę  
Activați caracteristicile de asistență și protecție  
Omogočite podporo in zaščito



#### Connect to your network

Maak verbinding met uw netwerk  
Nawiąż połączenie z siecią  
Conectați-vă la rețea  
Povežite računalnik z omrežjem

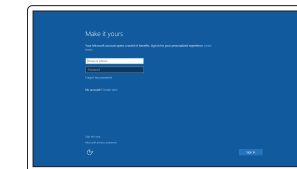
**NOTE:** If you are connecting to a secured wireless network, enter the password for the wireless network access when prompted.

**N.B.:** Als u verbinding maakt met een beveiligd draadloos netwerk, vul dan het wachtwoord voor het netwerk in wanneer daar om gevraagd wordt.

**UWAGA:** Jeśli nawiążesz połączenie z zabezpieczoną siecią bezprzewodową, wprowadź hasło dostępu do sieci po wyświetleniu monitu.

**NOTĀ:** Dacā vā conectați la o rețea wireless securizată, introduceți parola pentru acces la rețeaua wireless când vi se solicită.

**POZNÁMKA:** Če se povezujete v zaščitenem brezžičnem omrežju, ob pozivu vnesite geslo za dostop do brezžičnega omrežja.



#### Sign in to your Microsoft account or create a local account

Meld u aan bij uw Microsoft-account of maak een lokale account aan  
Zaloguj się do konta Microsoft albo utwórz konto lokalne  
Conectați-vă la contul Microsoft sau creați un cont local  
Vpišite se v račun Microsoft ali ustvarite lokalni račun

## Product support and manuals

Productondersteuning en handleidingen  
Pomoc techniczna i podręczniki  
Manuale și asistență pentru produse  
Podpora in navodila za izdelke

## Contact Dell

Neem contact op met Dell | Kontakt z firmą Dell  
Contactați Dell | Stik z družbo Dell

## Regulatory and safety

Regelgeving en veiligheid | Przepisy i bezpieczeństwo  
Reglementări și siguranță | Zakonski predpisi in varnost

## Regulatory model

Wettelijk model | Model  
Model de reglementare | Regulatorni model

## Regulatory type

Wettelijk type | Typ  
Tip de reglementare | Regulatorna vrsta

## Computer model

Computermodel | Model komputera  
Modelul computerului | Model računalka

[Dell.com/support](http://Dell.com/support)

[Dell.com/support/manuals](http://Dell.com/support/manuals)

[Dell.com/support/windows](http://Dell.com/support/windows)

[Dell.com/contactdell](http://Dell.com/contactdell)

[Dell.com/regulatory\\_compliance](http://Dell.com/regulatory_compliance)

**D18M**

**D18M001**

**OptiPlex 5040 MT**

## Locate Dell apps

Dell-apps zoeken | Odszukaj aplikacje firmy Dell  
Localizați aplicațiile Dell | Poišcite programe Dell



### Dell Product Registration

### Register your computer

Registreer de computer  
Zarejestruj komputer  
Înregistrați-vă computerul  
Registrirajte svoj računalnik



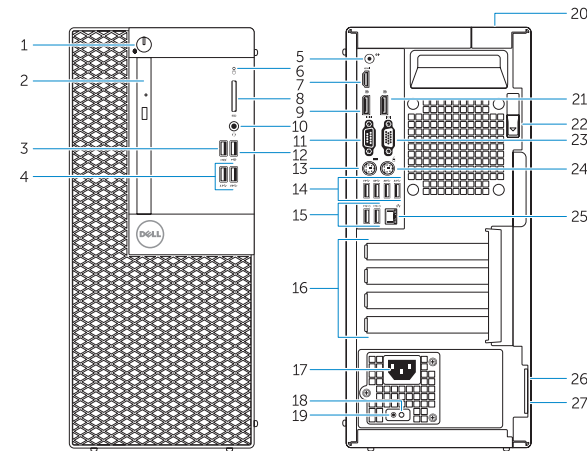
### Dell SupportAssist

### Check and update your computer

Controleer de computer en werk deze bij  
Wyszukaj i zainstaluj aktualizacje komputera  
Verificați și actualizați computerul  
Preverite in posodobite svoj računalnik

## Features

Kenmerken | Funkcje | Caracteristici | Funkcije



1. Power button/Power light
2. Optical-drive bay
3. USB 2.0 connector with PowerShare
4. USB 3.0 connectors
5. Line-out connector
6. Hard-drive activity light
7. HDMI connector
8. Memory card reader (optional)
9. DisplayPort connector
10. Headphone connector
11. Serial connector
12. USB 2.0 connector
13. PS2/Keyboard connector
14. USB 3.0 connectors

15. USB 2.0 connectors (Supports Smart Power On)
16. Expansion-card slots
17. Power connector
18. Power-supply diagnostic button
19. Power-supply diagnostic light
20. Cable-cover lock slot
21. DisplayPort connector
22. Release latch
23. VGA connector (optional)
24. PS2/Mouse connector
25. Network connector
26. Security-cable slot
27. Padlock ring

1. Aan-uitknop/stroomlampje
2. Compartiment optisch station
3. USB 2.0-connector met PowerShare
4. USB 3.0-connectoren
5. Lijnuitgang
6. Activiteitenlampje harde schijf
7. HDMI-connector
8. Mediakaartlezer (optioneel)
9. DisplayPort-connector
10. Hoofdtelefoonconnector
11. Seriële connector
12. USB 2.0-connector
13. PS2-toetsenbordconnector
14. USB 3.0-connectoren

1. Przycisk zasilania/Lampka zasilania
2. Wnęka napędu dysków optycznych
3. Złącze USB 2.0 z funkcją PowerShare
4. Złącza USB 3.0
5. Złącze wyjścia liniowego
6. Lampka aktywności dysku twardego
7. Złącze HDMI
8. Czytnik kart pamięci (opcjonalny)
9. Złącze DisplayPort
10. Złącze słuchawek
11. Złącze szeregowo
12. Złącze USB 2.0
13. Złącze klawiatury PS2
14. Złącza USB 3.0

15. USB 2.0-connectoren (ondersteunt Smart Power On)
16. Uitbreidingskaartsleuven
17. Voedingskabelconnector
18. Diagnostische knop voeding
19. Diagnostisch lampje voeding
20. Sleuf voor vergrendeling van kabelafdekplaatje
21. DisplayPort-connector
22. Vergrendeling
23. VGA-connector (optioneel)
24. PS2/muisconnector
25. Netwerkkconnector
26. Sleuf voor beveiligingskabel
27. Beugel voor hangslot

15. Złącza USB 2.0 (obstugują funkcję Smart Power On)
16. Gniazda kart rozszerzeń
17. Złącze zasilania
18. Przycisk diagnostyki zasilacza
19. Lampka diagnostyczna zasilacza
20. Blokada pokrywy kabla
21. Złącze DisplayPort
22. Zwalniacz zatrasku
23. Złącze VGA (opcjonalne)
24. Złącze myszy PS2
25. Złącze sieciowe
26. Gniazdo linki antykradzieżowej
27. Pierścień kłódki

1. Buton de alimentare/Indicator luminos de alimentare
2. Compartiment pentru unitatea optică
3. Conector USB 2.0 cu PowerShare
4. Conectori USB 3.0
5. Conector linie ieșire
6. Indicator luminos de activitate a hard diskului
7. Conector HDMI
8. Cititor de cartele de memorie (opțional)
9. Conector DisplayPort
10. Conector pentru căști
11. Conector serial
12. Conector USB 2.0
13. Conector PS2/tastatură
14. Conectori USB 3.0

1. Gumb za vklop/izklop, lučka za vklop
2. Ležišče za optični pogon
3. Priključek USB 2.0 s PowerShare
4. Priključki USB 3.0
5. Izhodni priključek
6. Lučka dejavnosti trdega diska
7. Priključek HDMI
8. Bračnik pomnilniških kartic (dodatna možnost)
9. Priključek DisplayPort
10. Priključek za slušalke
11. Zaporedni priključek
12. Priključek USB 2.0
13. Priključek za PS2/tipkovnico
14. Priključki USB 3.0

15. Conectori USB 2.0 (acceptă funcția Smart Power On (Pornire inteligentă))
16. Fante pentru plăci de extensie
17. Conector de alimentare
18. Buton de diagnosticare pentru sursa de alimentare
19. Indicator luminos de diagnosticare pentru sursa de alimentare
20. Fantă de blocare a capacului de protecție a cablului
21. Conector DisplayPort
22. Dispozitiv de eliberare
23. Conector VGA (opțional)
24. Conector PS2/mouse
25. Conector rețea
26. Slot pentru cablu de securitate
27. Inel de lacăt

15. Priključki USB 2.0 (podpirajo pametni vklop)
16. Reži za razširitveni kartici
17. Priključek za napajanje
18. Diagnostični gumb za napajanje
19. Diagnostična lučka napajanja
20. Reža za zaklepanje pokrova za kable
21. Priključek DisplayPort
22. Zapah za sprostitev
23. Priključek za VGA (dodatna možnost)
24. Priključek za PS2/miško
25. Omrežni priključek
26. Reža za varnostni kabel
27. Obroček ključavnice

